

Ввод кабельный взрывозащищенный типа ВКВ

NEW



Кабельные вводы предназначены для ввода небронированного сетевого кабеля в оболочку взрывозащищенных светильников и коробок, устанавливаемых во взрывоопасных зонах на предприятиях газовой, нефтяной, нефтехимической, химической и других отраслях промышленности.

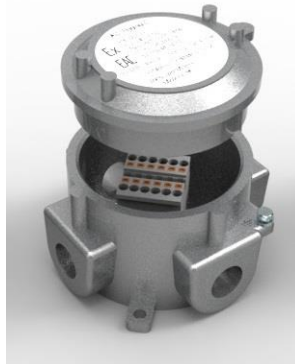
Основные параметры

| Вариант исполнения | ВКВ-M16-H | ВКВ-G1/2-H | ВКВ-G3/4-H | ВКВ-M25-H |
|--|--|------------|-------------|-------------|
| Исполнение по взрывозащите по ГОСТ 31610.0-2012 (IEC 60079-0:2004), ГОСТ IEC 60079-1-2011, ГОСТ Р МЭК 60079-7-2011 | 1 Ex d IIC Gb/1 Ex e II Gb / Ex tb IIIC Db 1 Ex e II Gb / Ex tb IIIC Db | | | |
| Резьба на соединительных отверстиях | M16x1,5 | G1/2 | G3/4 | M25x1.5 |
| Диаметр зажимаемого кабеля, мм | от 6 до 10 | от 6 до 12 | от 12 до 18 | от 12 до 18 |
| Рабочая температура, °С | от минус 60 до плюс 60 | | | |
| Степень защиты | IP66 | | | |
| Климатическое исполнение по ГОСТ 15150 | УХЛ1 | | | |
| Масса, не более, кг | 0,2 | | | |
| Гарантийный срок эксплуатации, лет | 7 | | | |
| Срок службы, не менее, лет | 25 | | | |

Коробка взрывозащищённая соединительная КВС-01



KVC-01-4-G1/2"-9
KVC-01-4-G3/4"-9
KVC-01-4-M25x1,5-9



KVC-01-3-G1/2"-6
KVC-01-3-G3/4"-6
KVC-01-3-M25x1,5-6



KVC-01-2-G1/2"-3
KVC-01-2-G3/4"-3
KVC-01-2-M25x1,5-3

NEW

Коробка предназначена для применения во взрывоопасных зонах 1 и 2, категории II по подгруппе взрывоопасных газовых сред IIA, IIB, IIC, категории III по подгруппе взрывоопасных пылевых сред IIIA, IIIB, IIIC на предприятиях ПАО «Газпром», АЭС и других предприятиях газовой, нефтяной, нефтехимической, химической и других отраслях промышленности.

Электрические параметры

| Варианты исполнений | KVC-01-2-M25x1,5-3 | KVC-01-3-M25x1,5-6 | KVC-01-4-M25x1,5-9 | KVC-01-2-G1/2"-3 | KVC-01-3-G1/2"-6 | KVC-01-4-G1/2"-9 | KVC-01-2-G3/4"-3 | KVC-01-3-G3/4"-6 | KVC-01-4-G3/4"-9 |
|--|--|--------------------|--------------------|-----------------------|------------------|------------------|------------------|------------------|------------------|
| Исполнение по взрывозащите по ГОСТ 31610.0-2014, ГОСТ IEC 60079-1-2013, ГОСТ Р МЭК 60079-31-2010 | 1 Ex d IIC T6 Gb X / Ex tb IIIC T85°C Db X | | | Ex tb IIIC T85°C Db X | | | | | |
| Номинальное напряжение, В | 500 | | | | | | | | |
| Номинальный ток, А | 24 | | | | | | | | |
| Сечение жил кабеля, мм ² | 0,14 - 4 | | | | | | | | |
| Количество вводных отверстий (в зависимости от исполнения), шт | 2 | 3 | 4 | 2 | 3 | 4 | 2 | 3 | 4 |
| Тип резьбы вводных отверстий (в зависимости от исполнения) | M25x1,5 | M25x1,5 | M25x1,5 | G1/2" | G1/2" | G1/2" | G3/4" | G3/4" | G3/4" |
| Тип клеммы, производитель | MPT-2,5 на DIN-рейку, PHOENIX CONTACT | | | | | | | | |
| Количество клемм (в зависимости от исполнения), шт | 3 | 6 | 9 | 3 | 6 | 9 | 3 | 6 | 9 |

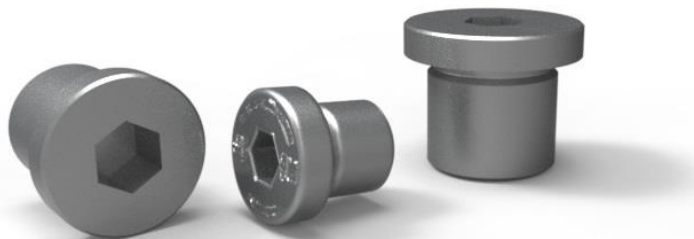
Продолжение таблицы на обороте

| | |
|---|------------------------|
| Класс защиты от поражения электрическим током по ГОСТ Р МЭК 60598-1-2011 раздел 8 | I |
| Рабочая температура, °С | от минус 60 до плюс 60 |
| Степень защиты | IP66 |
| Климатическое исполнение по ГОСТ 15150-69 | УХЛ1 |
| Габаритные размеры коробки, мм | 115 x 115 x 80 |
| Масса, не более, кг | 1 |
| Гарантийный срок эксплуатации, лет | 10 |
| Срок службы, не менее, часов | 100 000 |
| Вариант крепления | Настенное, потолочное |

Кабельные вводы не входят в комплект поставки, приобретаются отдельно.

302040, г. Орел, ул. Лескова, 19, АО «Протон», тел./факс: (4862) 41-01-20, 41-84-57
svet@proton-orel.ru, vadim@proton-orel.ru,
www.proton-orel.ru

Заглушки взрывозащищенные типа ЗВ

NEW


Взрывозащищенные заглушки предназначены для закрытия неиспользуемых вводных отверстий в оболочках взрывозащищенных светильников и коробок.

Основные параметры

| Вариант исполнения | ЗВ-M16 | ЗВ-G1/2 | ЗВ-G3/4 | ЗВ-M25 |
|--|--|---------|---------|---------|
| Исполнение по взрывозащите по ГОСТ 31610.0-2012 (IEC 60079-0:2004), ГОСТ IEC 60079-1-2011, ГОСТ Р МЭК 60079-7-2011 | 1 Ex d IIC Gb/1 Ex e II Gb / Ex tb IIIC Db 1 Ex e II Gb / Ex tb IIIC Db | | | |
| Резьба на соединительных отверстиях | M16x1,5 | G1/2 | G3/4 | M25x1.5 |
| Рабочая температура, °C | от минус 60 до плюс 60 | | | |
| Степень защиты | IP66 | | | |
| Климатическое исполнение по ГОСТ 15150 | УХЛ1 | | | |
| Масса, не более, кг | 0,15 | | | |
| Гарантийный срок эксплуатации, лет | 7 | | | |
| Срок службы, не менее, лет | 25 | | | |